

## Paris (08<sup>ème</sup>) – 03 rue du Docteur Lancereaux

Architecte de l'opération : **Palissad Architectures**

UBC était le bureau d'études structures en phases conception et exécution dans le cadre de la restructuration d'un hôtel particulier de 1870 à usage de bureaux, de type R+4 sur un sous-sol (1 000 m<sup>2</sup>) : approfondissement du sous-sol, reprise en sous œuvre de l'existant, création d'un noyau de circulations verticales (ascenseur, escalier), consolidation des planchers métalliques existants.

Le chantier de gros œuvre a été réalisé par l'entreprise **YTS** pour le compte du Maître d'Ouvrage **Monceau Assurances**, représenté par **Axim**, Maître d'Ouvrage délégué, entre décembre 2013 et décembre 2014. Durant les travaux ont été découverts des plafonds de l'époque de Napoléon III qui sont en cours de restauration par l'Entreprise **Tollis**.

Le phasage de réalisation et les interactions avec les autres corps d'état ont nécessité la mise en œuvre de plusieurs étaitements provisoires pour garantir en permanence la solidité de l'existant et la sécurité du chantier. Ces phases provisoires sont généralement plus contraignantes que la situation définitive :

- Reprise en sous œuvre provisoire des étages 3 et 4 pour permettre l'intervention du charpentier bois en simultané de la démolition/reconstruction des niveaux inférieurs,
- Butonnage de la façade existante en pierre,
- Supportage des souches de cheminée lors des travaux de démolition.

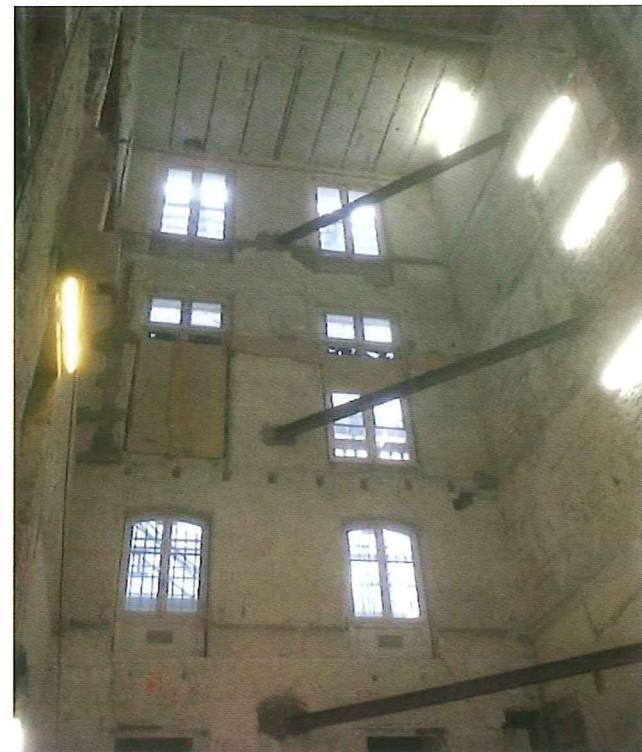


Poutre métallique de reprise pour maintien des étages 3 et 4 ainsi que la démolition des niveaux inférieurs

Supportage des souches cheminées existante



Coupe transversale

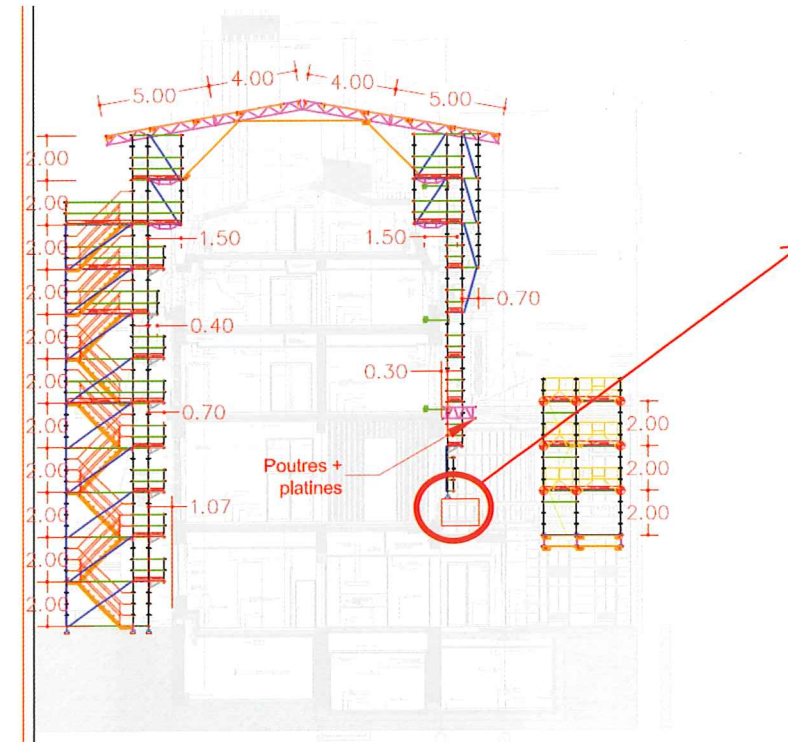
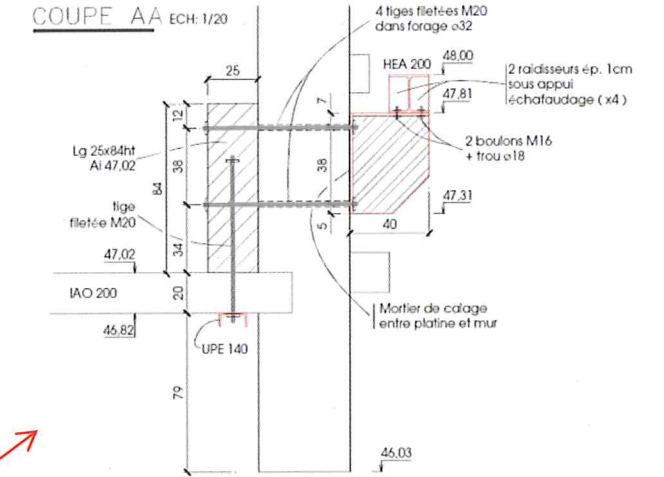


Butonnage de la façade existante conservée



# Ingénierie

- Consoles métalliques supportant le pied de l'échafaudage et du parapluie du charpentier côté jardin pour permettre la réalisation en parallèle des extensions de plancher au sous-sol et au RDC :



- Chevalement d'un mur de refend pour reprise en sous œuvre :

